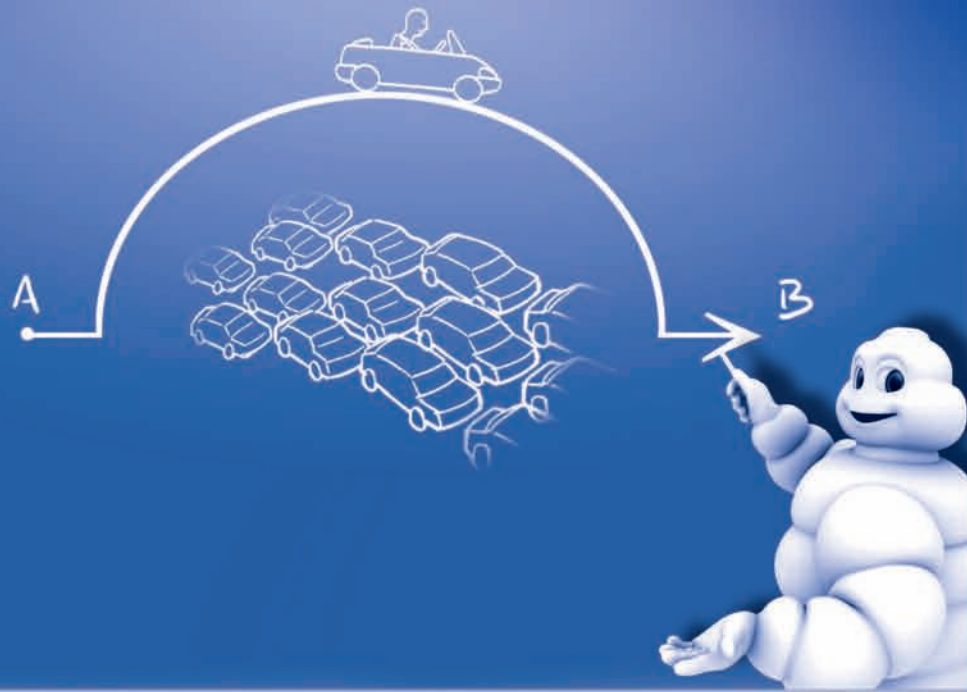




CIRCULEZ SANS STRESS



L'INFORMATION TRAFIC PAR VIAMICHELIN



1 UN PEU D'HISTOIRE...

DÈS 1910, MICHELIN INVENTAIT LES BORNES QUI JALONNENT ENCORE AUJOURD'HUI LES ROUTES FRANÇAISES. AINSI NAÏSSAIENT LES PLAQUES " MERCI " À DEUX FACES SUR LESQUELLES ÉTAIENT INDICQUÉS LE NOM DES LOCALITÉS, LA DÉSIGNATION, LE NUMÉRO DES ROUTES ET DES INSCRIPTIONS DE SÉCURITÉ.

Ce sont ainsi 30 000 plaques émaillées qui sont offertes et posées gratuitement dans les municipalités de France.

Un siècle plus tard, l'automobile équipe plus d'un Européen sur deux et a refaçonné le paysage français.

A une amélioration de la fiabilité des équipements et à une augmentation de la sécurité, il faut opposer plus de temps perdu sur les

routes ; les ralentissements, les bouchons, les incidents de la route, sont devenus la règle dans les grandes agglomérations ou sur les grands axes aux périodes de pointe.

Dans un tel contexte, l'automobiliste souhaite combiner gain de temps et confort sur la route, il est par conséquent très réceptif aux innovations technologiques qui pourraient lui rendre les trajets plus agréables.

ViaMichelin va donc plus loin et propose sur ses GPS portables un nouveau service d'information trafic gratuit qui libère la route de ses contraintes : soyez informé en temps réel de toutes les difficultés de la route et laissez-vous guider pour les contourner...

LE SAVIEZ-VOUS ?

- Par an, les Franciliens effectuent 23 millions de déplacements en voiture ! (Source INSEE)
- Les Français passent plus de 500 millions d'heures dans les bouchons par an. (Source SETRA)
- A Paris, la vitesse moyenne de jour est inférieure à 20 Km/h. (Source Mairie de Paris)
- Aux pires moments, les routes françaises comptent près de 1 000 kilomètres de bouchons. (Source Bison Futé)
- La congestion du périphérique parisien a un coût économique annuel de 100 millions d'euros. (Source Cahiers Scientifiques du Transport)

2 | L'INFORMATION TRAFIC GRATUIT ET INTÉGRÉE À LA NAVIGATION



MOYENS TRADITIONNELS DE DIFFUSION DE L'INFORMATION TRAFIC

- Chaînes de télévision
- Sites internet
- Radios généralistes
- Panneaux lumineux sur route (périphériques des grandes villes) ou autoroute
- Radios autoroutières 107.7

L'information trafic se définit comme un service permettant aux usagers de se tenir informés de l'état du trafic routier dans une zone ou sur un territoire donnés. Il existe déjà sous des formes variées (voir ci-contre).

Restait à intégrer l'information trafic dans les systèmes de navigation portable pour en faire des compagnons de route intelligents : en plus d'aider l'automobiliste à trouver son chemin, le GPS s'enrichit alors d'une fonction d'alerteur pour le prévenir de tous les imprévus de la route. Il propose ensuite la meilleure alternative tout en laissant le choix à l'automobiliste. Bien informé, bien guidé, vous gagnez ainsi un temps précieux.

LE CHOIX D'UNE DIFFUSION PAR ONDES RADIO

Le service d'information trafic proposé dans les GPS ViaMichelin Navigation est codé au format TMC (Traffic Message channel) et diffusé par le canal RDS (Radio Data System) sur ondes FM.

ViaMichelin a choisi le format RDS-TMC pour les avantages qu'il procure :

● UNE COUVERTURE TRÈS IMPORTANTE

Diffusé sur le réseau du premier groupe privé de diffusion FM (Towercast, groupe NRJ), le service couvre plus de 85% de la population française.

● AUCUN ABONNEMENT SUPPLÉMENTAIRE NÉCESSAIRE

Contrairement aux autres solutions pro-

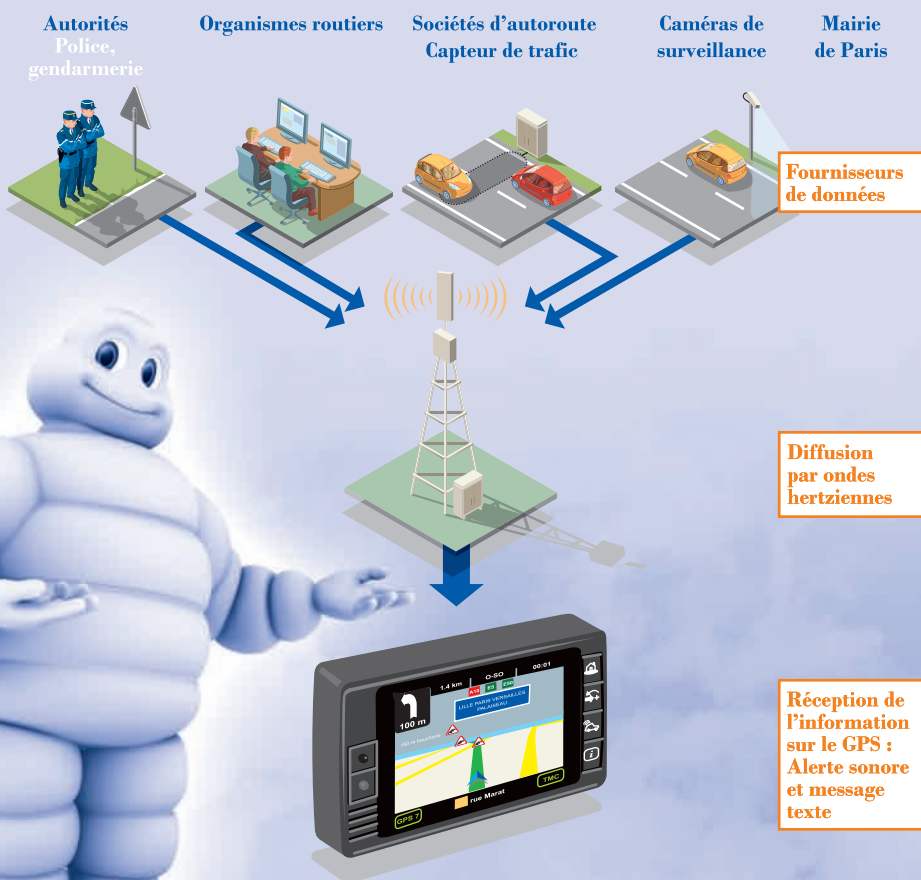
posées aujourd'hui (facturation à la consommation en mode GPRS), le service d'information trafic des GPS ViaMichelin ne nécessite aucun abonnement spécifique (téléphonique notamment) ou accessoire supplémentaire.

● UN FONCTIONNEMENT DANS LA LANGUE D'ORIGINE DE L'UTILISATEUR MÊME À L'ÉTRANGER

Le format RDS-TMC fonctionne dans l'ensemble des pays européens. C'est aujourd'hui le seul canal d'information routière qui permet à un conducteur de recevoir l'information dans sa langue d'origine, quel que soit le pays traversé.



3 UNE MULTITUDE DE SOURCES D'INFORMATIONS POUR UNE COUVERTURE OPTIMALE



Les informations trafic disponibles sont recueillies puis envoyées au système de navigation installé dans votre véhicule. Ralentissements, bouchons, accidents, travaux, alertes météo sur votre itinéraire ou aux alentours vous sont signalés par messages écrits et sonores et vous permettent de modifier votre route en conséquence. Un itinéraire de délestage vous est systématiquement proposé, mais jamais imposé.

Les zones concernées par les difficultés routières sont très souvent concentrées sur les axes importants et les zones urbaines étendues. Avec l'information trafic proposé sur les GPS ViaMichelin, vous disposez d'une

couverture optimale qui englobe la majorité des points noirs essentiels et potentiels :

- L'ensemble du réseau autoroutier, les routes nationales et les grandes départementales sont couverts ;
- Pour les 20 plus grandes agglomérations françaises, ce sont les voies d'accès au centre-ville et les périphériques le cas échéant ;
- Pour l'Ile-de-France, ce sont 600 kilomètres d'axes à forte circulation ;
- Pour Paris, ce sont tous les principaux axes ainsi que le périphérique.



	Réseau autoroutier principal.
	Réseau autoroutier secondaire et réseau national.
	Paris (périphérique et principaux axes intramuros) Ile de France (principaux axes)
	Périphérique des grandes agglomérations hors centres villes
	Principales voies d'accès aux zones urbaines.

Legende

4 UN USAGE SIMPLE ET EFFICACE



VOUS POUVEZ ACTIVER LE SERVICE D'INFORMATION TRAFIC DE 3 MANIÈRES :

- A partir du menu principal, en cliquant sur *Options* puis sur *Info Trafic*.
- A partir du mode *navigation*, en cours d'utilisation, en cliquant sur l'écran puis sur *options*.
- A partir du menu *Préparer trajet* puis *afficher carte*, pour pouvoir visualiser l'état du trafic sur une carte.

Sur l'écran de navigation, l'information trafic est représentée par des icônes qui donnent la nature de l'information ou des triangles de couleur qui informent du niveau de congestion de la circulation et d'étendue de l'événement. 22 icônes et plus de 1 400 messages trafic différents sont disponibles ; ils indiquent des événements aussi variés que des travaux, une route fermée, une circulation alternée, un véhicule à l'arrêt sur la chaussée, des feux tricolores qui ne fonctionnent pas, ou encore des conditions météo difficiles : vent, pluie, neige, brouillard...



► Si le signal TMC est vert, l'information trafic est activé. Rouge, il est désactivé.



► Cet écran vous informe de l'état du service : nom du service, qualité de réception, fréquence FM utilisée et station de radio.



MESSAGES INFO TRAFIC

- 220 m trafic en accordéon su...
- 250 m bouchon sur 2 km
- 900 m bouchon sur 2 km
- 2.4 km bouchon sur 3 km
- 2.9 km travaux

RETOUR 01/20 CARTE

► Liste complète des messages d'information trafic avec détail des événements.

4.1 km 17:58 E-NE

A1
CHARLES DE GAULLE
LILLE LE BOURGET

1.1 km

3.5 km accident(s), Bouchon sur ...

GPS 7 A86 Périphérique De Lille-De-Fra... TMC

Niveau de congestion et étendue du trafic.

- Orange : trafic ralenti.
- Rouge : trafic bouché.
- Noir : route fermée.

500 m

1.3 km 13:41 00:53

Rue Lucien Sampaix

350 m bouchon sur 300m

GPS 7 Boulevard de Magenta TMC

Message trafic. Cliquez dessus pour plus de détails.

D22/Rue Du Docteur Bauer

MENU PRINCIPAL D A ACTIONS CARTE

► Signalisation des événements routiers sur une zone géographique donnée. Vous avez la possibilité d'afficher ou de ne pas afficher le trafic sur la carte.

