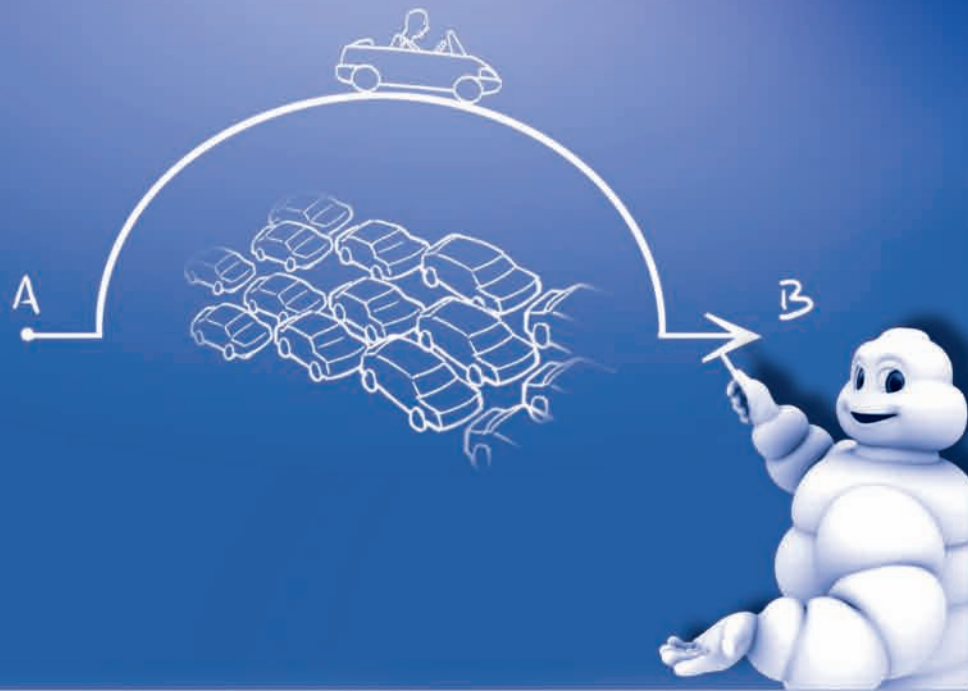




CÍRCULE SIN ESTRÉS



# LA INFORMACIÓN DEL TRÁFICO CON ViAMICHELIN



# 1 UN POCO DE HISTORIA

EN 1910, MICHELIN INVENTABA LAS SEÑALES QUE TODAVÍA HOY JALONAN LAS CARRETERAS FRANCESAS. DE ESTA FORMA NACIERON LAS PLACAS «MERCÍ» (GRACIAS) DE DOBLE CARA EN LAS QUE SE INDICABA EL NOMBRE DE LA LOCALIDAD, LA DESIGNACIÓN Y LA NUMERACIÓN DE LA CARRETERA, JUNTO CON CONSEJOS DE SEGURIDAD.

Se fabricaron 30.000 placas esmaltadas que fueron colocadas gratuitamente en los municipios de Francia.

Un siglo más tarde, el automóvil equipa a más de un europeo de cada dos y ha remodelado el paisaje.

Al incremento de la fiabilidad de los equipamientos y de la seguridad, hay que contraponer

la mayor cantidad de tiempo que se pierde en la carretera; las retenciones, los atascos, los incidentes, etc. se han convertido en norma en las grandes aglomeraciones o en los grandes ejes de comunicación durante los períodos punta.

En este contexto, el automovilista desea combinar ahorro de tiempo y confort en la carretera y, por consiguiente, se muestra muy receptivo a las innovaciones tecnológicas que pueden facilitarle los trayectos.

ViaMichelin va, por tanto, más lejos y propone en sus GPS portátiles, un nuevo servicio gratuito que despeja los obstáculos de la carretera: manténgase informado en tiempo real de todas las dificultades del camino y déjese guiar para evitarlas.

## ¿SABÍA QUE...?

Las estadísticas europeas sugieren que se realizan cerca de 680 millones de viajes por carretera cada fin de semana. Si el 10% del tráfico tiene lugar en atascos de tráfico, eso representa un coste total de 32 billones de euros al año.

## 2 LA INFORMACIÓN DEL TRÁFICO GRATIS E INTEGRADA EN LA NAVEGACIÓN



### MEDIOS TRADICIONALES DE DIFUSIÓN DE LA INFORMACIÓN DEL TRÁFICO:

- Cadenas de televisión
- Radios generalistas
- Radios de carretera
- Sitios Internet
- Paneles luminosos en la carretera (circunvalación de las grandes ciudades) o autopistas

La información del tráfico se define como un servicio que permite a los usuarios estar informados del estado del tráfico por carretera en una zona o un territorio dados. Existe ya en distintas formas (véase recuadro junto a estas líneas).

Quedaba por integrar la información del tráfico en los sistemas de navegación portátiles para conseguir unos compañeros de ruta inteligentes: además de ayudar al automovilista a encontrar su camino, el GPS se enriquece ahora con una función de alarma para prevenirle de cualquier imprevisto que se cruce en su camino. Luego, le ofrece la mejor alternativa para evitarlo, aunque dejando la decisión final en sus manos. Bien informado, bien guiado, usted gana así un tiempo precioso.

### LA ELECCIÓN DE UNA DIFUSIÓN POR ONDAS RADIOFÓNICAS

El servicio de información del tráfico propuesto en los GPS ViaMichelin Navigation está codificado en formato TMC (Traffic Message Channel) y difundido por el canal RDS (Radio Data System) a través de frecuencias FM.

ViaMichelin ha escogido el formato RDS-TMC por sus múltiples ventajas:

#### ● UNA COBERTURA MUY IMPORTANTE

La información del tráfico la proporciona la Dirección General de Tráfico (DGT) y se difunde a través de Radio Nacional de España (RNE) por lo que este servicio cubre la mayoría de las carreteras interurbanas españolas.

#### ● NO ES NECESARIA NINGUNA SUSCRIPCIÓN ADICIONAL

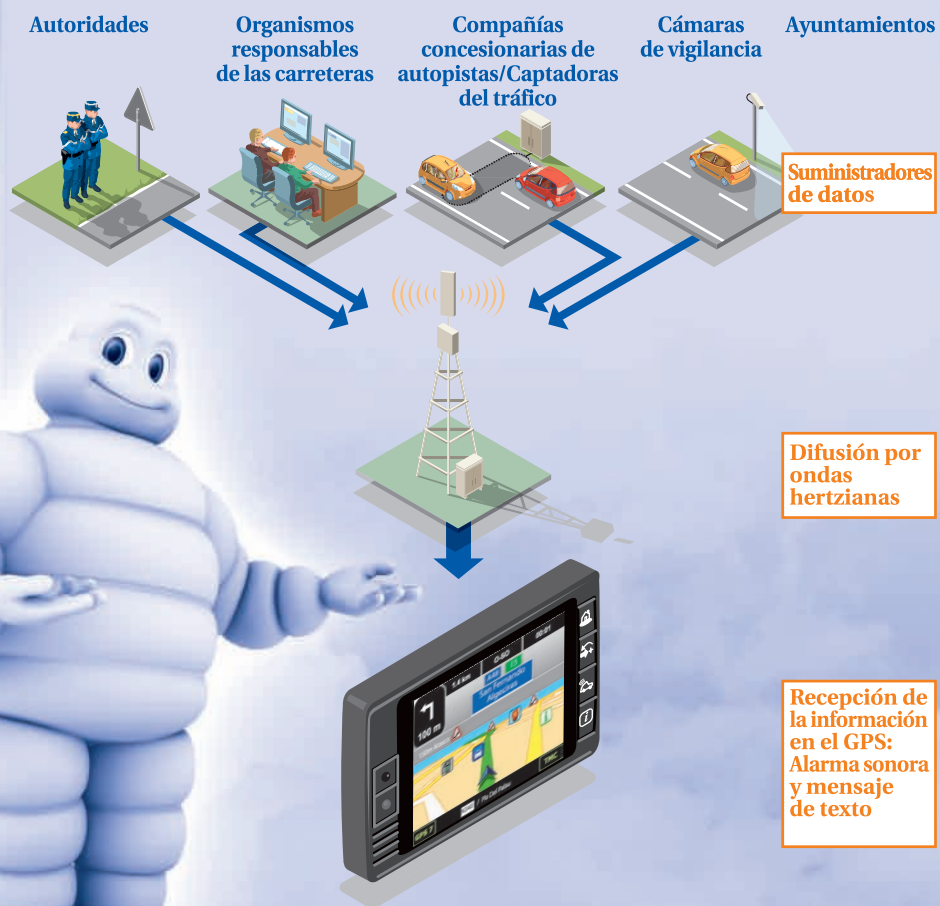
Al contrario que otras soluciones propuestas actualmente (facturación por consumo en modo GPRS), el servicio de información del tráfico de los GPS de ViaMichelin no exige ninguna suscripción específica (telefónica principalmente) ni accesorios suplementarios.

#### ● UN FUNCIONAMIENTO EN LA LENGUA MATERNA DEL USUARIO

El formato RDS/TMC funciona en el conjunto de los países europeos. En la actualidad es el único canal de información de carretera que permite a un conductor recibir la información en su lengua materna en cualquier país por el que circule.



# 3 UNA MULTITUD DE FUENTES DE INFORMACIÓN PARA UNA COBERTURA ÓPTIMA

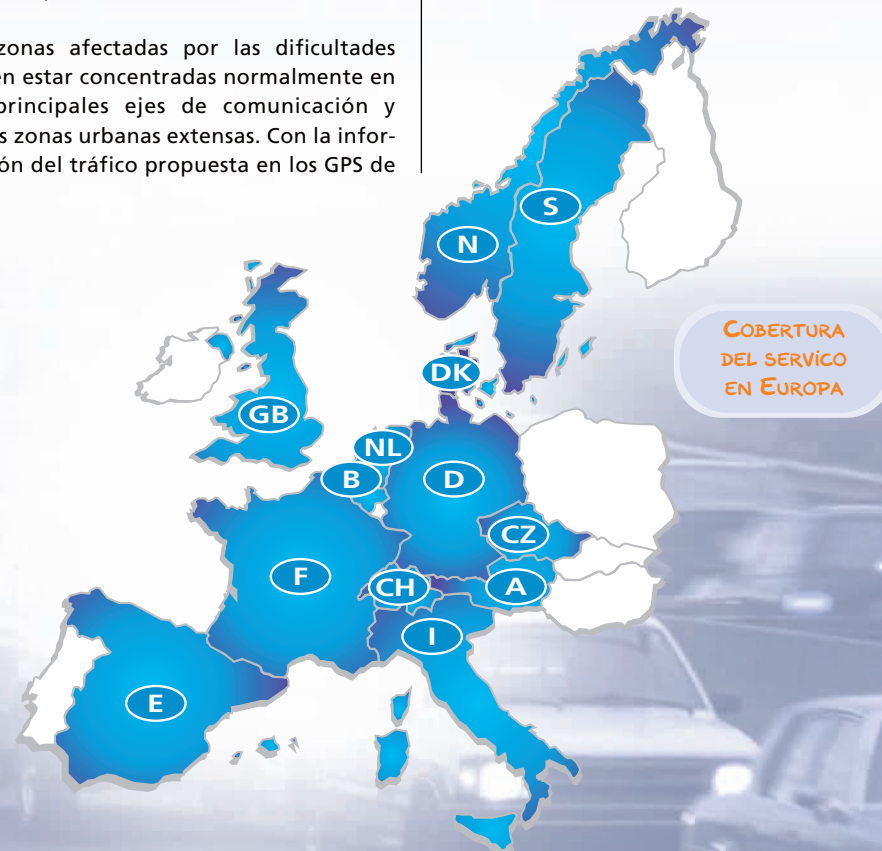


La información del tráfico disponible se recoge y luego se envía al sistema de navegación instalado en su vehículo. Cualquier retención, atasco, accidente, obra o alerta meteorológica a lo largo de su itinerario y en los alrededores se señala mediante mensajes escritos y sonoros, permitiéndole modificar su itinerario consecuentemente. Sistemáticamente, le será propuesto un itinerario alternativo, aunque la decisión final se deja siempre en sus manos

Las zonas afectadas por las dificultades suelen estar concentradas normalmente en los principales ejes de comunicación y en las zonas urbanas extensas. Con la información del tráfico propuesta en los GPS de

ViaMichelin, dispondrá de una cobertura óptima que engloba gran parte de los puntos negros esenciales y potenciales:

- El conjunto de la red de autopistas, las carreteras nacionales y las grandes vías comarcales están cubiertos.
- Para las grandes aglomeraciones, abarca las vías de acceso al centro de la ciudad y las carreteras de circunvalación.



# 4 UN MANEJO SENCILLO Y EFICAZ



## PUEDA ACTIVAR EL SERVICIO DE INFORMACIÓN DEL TRÁFICO DE 3 FORMAS:

- Desde el menú principal, haciendo clic en *Opciones* y luego en *Información del Tráfico*.
- Desde el modo de *navegación*, cuando lo esté utilizando, haciendo clic en la pantalla y a continuación en *opciones*.
- Desde el menú *Preparar Trayecto*, luego *ver mapa*, para podervisualizar el estado del tráfico en un mapa.

En la pantalla de navegación, la información del tráfico se representa con iconos que indican la naturaleza de la información, o con triángulos de colores que informan acerca del nivel de congestión del tráfico y de la extensión del incidente. Hay disponibles 22 iconos y más de 1.400 mensajes de tráfico diferentes; indican incidentes tan variados como obras, carreteras cortadas, circulación alterna, la presencia de un vehículo estacionado en la calzada o de un semáforo que no funciona, o incluso de condiciones meteorológicas difíciles: viento, lluvia, nieve, niebla, etc.



► Si la señal TMC está en verde, el servicio de información del tráfico está activado. Si está en rojo, está desactivado.



► Esta pantalla le informa del estado del servicio: nombre del servicio, calidad de la recepción, frecuencia FM utilizada y emisora de radio. >>>



**MENSAJES INF. TRÁFICO**

- 240 m Accidente(s), Tráfico r...
- 3.1 km Tráfico rojo en 1 km
- 3.3 km Tráfico rojo en 1 km
- 4.2 km Tráfico rojo en 1 km
- 5.2 km Tráfico rojo en 1 km

VOLVER 01/32 MENÚ PRINCIPAL

► Lista completa de los mensajes de información del tráfico con detalles sobre los incidentes.

800 m

3.7 km 17:40 E-NE

**A1**  
CHARLES DE GAULLE  
LILLE LE BOURGET

3.2 km Accidente(s), Tráfico rojo ...

GPS 7 A86 Périphérique De Lille-De-Fra... TMC

Nivel de congestión y extensión del tráfico.

- Naranja: retenciones
- Rojo: atasco
- Negro: carretera cortada



1.4 km O-SO 00:01

**A48 E5**  
San Fernando  
Algeciras

100 m

150m Atasco

GPS 7 N340 / Pla Del Palau TMC

Mensaje de tráfico.  
Haga clic sobre él para obtener más detalles.

Villeneuve-la-Garenne Saint-Denis La Courneuve Aubervilliers Saint-Ouen

Accidente(s). Tráfico rojo en 1 km

MENÚ PRINCIPAL S L OPCIONES MAPA

► Indicación de los incidentes viales en una zona geográfica dada. Tiene la posibilidad de visualizar o no el tráfico en el mapa.

